

新宿で、立ちあがる、走り出す、はばたく。

# しんじゅく 創業1丁目

新宿区立高田馬場創業支援センターニュースレター



## NEWS 高田馬場創業支援センターをご紹介します

高田馬場創業支援センターは、高田馬場駅から徒歩2分という好立地の、10席のフリーアドレスのシェアオフィスを中心としたインキュベーションオフィス(シェアオフィス)です。年末年始を除く毎日8:30から24:00までお使いいただけます。

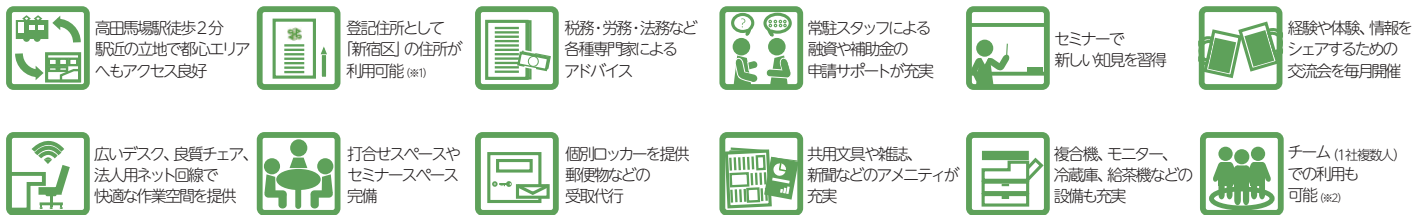
新宿区内でこれから創業を目指す方、創業されて間もない方が事業を展開する1歩を踏み出すサポートとして、作業スペースや会議スペースの貸し出しだけでなく、専門家による事業内容への相談対応や融資や補助金に関するアドバイスなどの創業時の疑問や不安解決のお手伝いの他、登記住所としても利用可能です(利用期間中のみ)。また、センターの利用者は登録免許税の軽減などの優遇措置を受けることができる「特定創業支援等事業」の対象にもなります。

その他、利用者やこれまでにセンターを利用した方を対象とした交流会を通じて、同じステージに立つ起業家や先輩起業家との繋がりができ、新たなビジネスが生まれることもあります。

新宿区内で創業をお考えの際は是非高田馬場創業支援センターにご相談下さい。

また、利用者以外の方もご参加いただける創業時に役立つ知見をご紹介するセミナーも開催しています。詳細は決まり次第当センターWebサイトや区報、チラシなどでお知らせいたしますので、ご興味をお持ちの企画に是非ご参加下さい。

### 新宿区高田馬場で事業が加速する12のポイント



(※1) 利用終了後は登記住所の変更が必要になります。(※2) 法人の役員に限り利用が可能です。従業員は含まれません。

## NEWS 高田馬場創業支援センター 令和6年度の利用者募集に関して

高田馬場創業支援センターは利用申請を行い、承認の得た方がご利用いただける施設です。ドロップインなどのような一時利用はできません。現在は定期的に利用者募集を行っています。

令和6年度も四半期(3ヶ月)ごとに利用者募集を行う予定です。※ただし、定員に達している場合は募集は行いません。

募集時期や利用開始月は決まり次第当センターWebサイトや新宿区のWebページ、区報などでお知らせします。募集期間は約1ヶ月を予定していますが、募集の期間内に

- ① センターを見学して、利用方法などについて説明を受ける(事前予約制)
- ② 新宿区産業振興課への利用申請と事業計画書の提出

を行う必要があります。また、申請者が多数の場合は面接を実施し、利用者を決定します。

詳細は当センターWebサイトをご確認ください。

#### 【利用料】

シェアオフィス: 月額1万円  
 個室オフィス: 月額3万円  
 ※個室オフィスは2室。満室の場合はご利用頂けません。  
 コピー・プリント出力料: 別途(利用分)

#### 【利用承認期間】

利用承認日(承認月の1日)から6ヶ月  
 ※区長が必要と認めたときは、3回までの利用更新を可とし、最長2年間の利用を限度とします。



施設内容・利用申請に関する詳細はこちら  
<https://incu.shinjuku-center.jp/usage>



## 「動物を犠牲にしないファッション」として エコファーを通じて動物福祉を考えるきっかけを提供したい。

### 現在の事業内容について教えてください。

動物福祉の観点から、毛皮にかわる成人式用のエコファーショールを作っています。日本には世界をリードするエコファーの製造技術があるにもかかわらず、日本製として販売している物がなかったのが、商品のデザインから生産に至るまでの全工程を日本国内で実施しています。現在はオンライン販売のみですが、呉服店など販路確保にむけての準備も行っています。

毛皮がどのように作られているのか、そして「動物福祉」という考えは余り知られていないのが現状です。そこで成人式という節目のイベントに身につけるエコファーショールを通して、動物福祉を自分事として考えてもらうきっかけに出来たらと考えています。

### 創業しようと決めたきっかけは何ですか？

娘の成人式の時、着物や帯といった一式にこだわりを持って選びましたが、最後まで迷ったのが「ショール」でした。結果として毛皮を購入しましたが、「本当に動物を犠牲にした選択で良かったのだろうか」という疑問と後悔が心に残り続けました。その後娘と一緒に毛皮について調べたところ、製造過程での動物達へのひどい扱いを知り、このまま毛皮を使い続けるのはよくないことだと感じました。ところがその当時どれだけ探しても高品質なエコファーショールを見つけることが出来ず、私達親子と同様に仕方なく毛皮を購入している人々の現状にも直面しました。

そこで、毛皮に引けを取らない品質の高い日本製エコファーショールを自ら製造することを決意し、起業することにしました。

### 創業する際に大変だったことは何ですか？

未経験の世界でしたので知識も経験もなく、何から始めるべきなのかもわからない状況でした。そのため東京創業ステーションに通いつめて、毎日行われているセミナーに年間100回以上参加したりして、まずは知識を身につけることから始めました。

また、エコファーショールを製造してもらう工場を見つけることも大変でした。新聞を通して知った高度な技術を持つ工場には、最初全く相手にしてもらえませんでした。そこで動物福祉に詳しい大学の先生にお話を伺い知識を深めた上で、何度も何度も交渉し、ようやく製造してもらえることになりました。

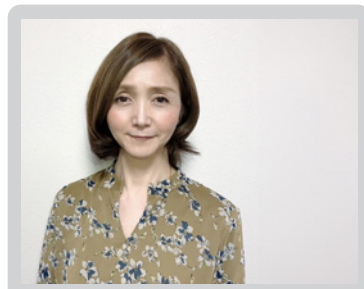
### 創業に新宿区を選んだ理由を教えてください。

元々新宿区に住んでいることと、今の職場が高田馬場にあるので、仕事終わりでも通いやすいのが一番の理由です。高田馬場創業支援センターも色々調べている過程で知り、セミナーにも参加していたのですが、何よりわからないことがあった際に聞ける人が近くにいるのが魅力で選びました。

### 創業を目指している方にメッセージをお願いします。

特定創業支援等事業のような創業時に役立つ資格は見つけたタイミングで取得しておくといいと思います。申請時に必要でもすぐに取れない資格があったりしても焦らずに済むので、事前の下調べと要件の確認は大事です。

セミナーやコミュニティに参加することもおすすめです。知識を身につけることだけではなく、たくさんの仲間に出会うことが出来ます。同じように創業を目指す仲間と励まし合い、悩みを打ち明けながらやっていると、大変でも頑張ろうと思えてきます。



株式会社 Fafuri  
代表取締役 丸山 恭子さん

専業主婦として介護と子育てが中心の26年間を経て7年前に社会復帰。50歳を過ぎてから働く楽しさを知り、生涯現役であり続けたいと思うように。

そんな中、エコファーショールの事業に出会い、経験不足を感じながらも起業セミナーなどを通じて学び、起業へと一歩を踏み出す。頼りになるビジネスパートナーは、愛する娘。

第3回東京シニアビジネスグランプリファイナリスト。

## 新宿区立高田馬場創業支援センターのご案内

新宿区内でこれから創業を目指す方、創業されて間もない方を対象としたインキュベーションオフィス(シェアオフィス)です。

### 創業支援メニュー

- ・オフィススペースの提供
- ・各種相談(経営・戦略・資金・販促)
- ・コミュニティ連携の機会提供
- ・ビジネスコンビニ機能
- ・利用者交流会の開催

### 主な施設

- ・シェアオフィス(10席)
- ・個室オフィス(2室)
- ・会議室兼商談室(18席)
- ・交流スペース
- ・相談室・資料スペース等
- ※同建物内にございます。新宿消費生活センター分館の会議室(36名)、調理室兼商品テスト室もご利用(有料)になります。

### 利用(入居)のご案内

現在利用者の募集は定期的に募集期間を設けて行っています。ご利用にあたっては、必ず当センターの見学・利用相談を受けてください。

そのうえで、必要書類をご提出いただき、事業計画の具体性、実現可能性等を審査し、承認された方に限りご利用いただけます。

詳細については当センターWebページ等でご確認ください。

- 定員：32名
- 利用期間：6カ月間 ※3回まで更新可、最長2年間
- 開館日：年中無休 ※年末年始(12/29～1/3)を除く
- 利用時間：8:30～24:00

### 《お問合せ》

〒169-0075 東京都新宿区高田馬場1丁目32番10号  
Tel 03-3205-3031 / Fax 03-3205-1007  
Email incu@shinjuku-center.jp/ URL <https://incu.shinjuku-center.jp>

## お知らせ

### 施設利用者の募集について

新宿区立高田馬場創業支援センターは、新宿区内での創業もしくは創業間もない方又は経営改革を目指す方を支援する施設です。

お申し込みを行う前に、当センターにお越しいただき、必ず施設見学・利用相談をしていただいております。

詳細は、当センターホームページ(<https://incu.shinjuku-center.jp>)をご覧ください、お気軽にご相談ください。